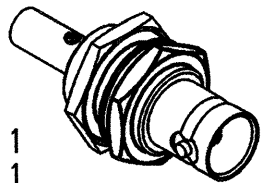
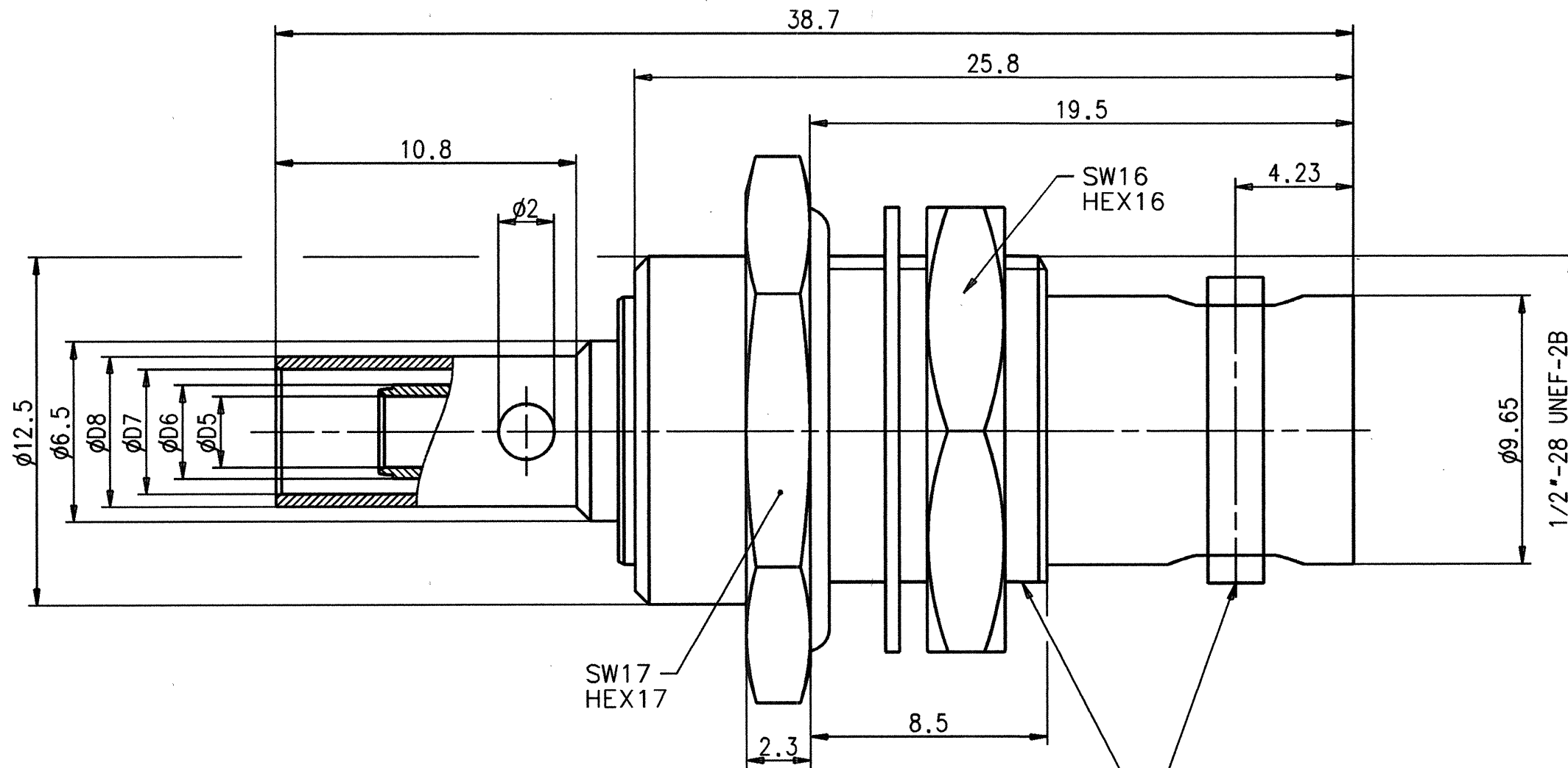
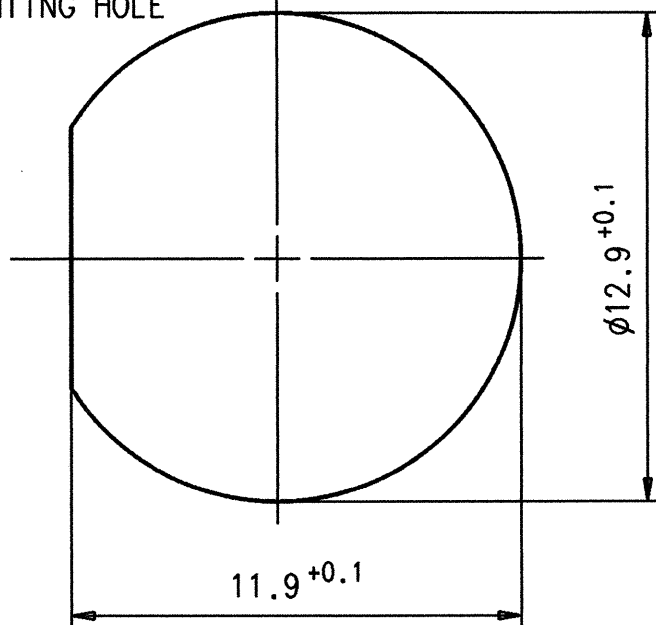


M1:1  
S1:1



MONTAGEDURCHBRUCH  
MOUNTING HOLE



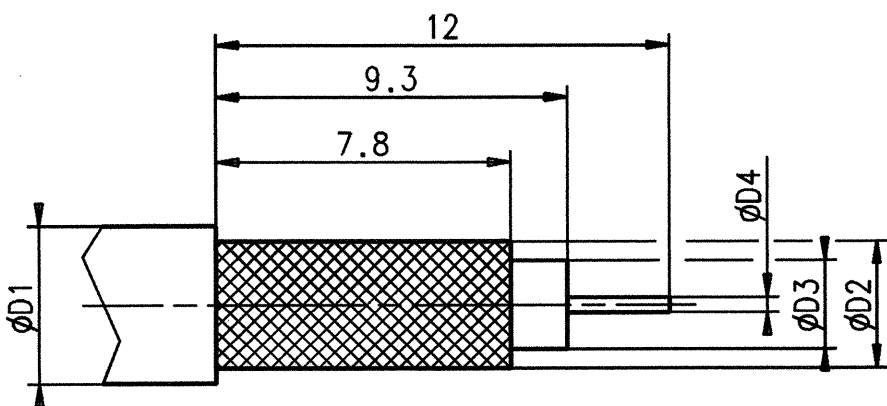
PART	MATERIAL	FINISH
CENTRE CONTACT	CUBE	Au
OUTER CONTACT	BRASS	Au
INSULATOR	PTFE	
REST	BRASS	OPTALLOY/Ni

FLÄCHE UND ZAPFEN POSITIONIERT  
FLATSURFACE AND BEARING SAME ALIGNMENT

Fuer Kabel /  
For cable

gr.	Type Typ	$\phi D1$ max.	$\phi D2$ max.	$\phi D3$ max.	$\phi D4$ max.	$\phi D5$	$\phi D6$	$\phi D7$	$\phi D8$	Crimp Aussen/out	Crimp Innen/in
a	Filotex 0,25 RG 179; RG 187	2,60	1,90	1,45	0,26	1,70	2,30	2,92	3,42	2,95	1,2
b											
c											
d	Filotex 0,4 Flex 3/75	4,22	3,40	2,38	0,41	2,56	3,37	4,48	5,52	4,6	1,2
e											
f											
g											

KABELZUSCHNITT  
STRIPPING DIMENSION



		ALLGEMEINTOL. ISO 2768 mH	75 $\Omega$	Masstab: 5:1(1:1)
		Datum 06.08.99	Name Glatz	<b>BNC-CHASSISANBAUBUCHSE</b> <b>BNC-P.C.B. MOUNT BULKHEAD JACK</b>
Gestellware Ja <input type="checkbox"/> Nein <input checked="" type="checkbox"/> X Werkstueckkanten: $-0.1$ $+0.1$ Grossserienteil gefertigt nach Anlage AGK 2677, AGK 2678, AGK 2679 <input type="checkbox"/> Ja <input type="checkbox"/>		Verpackung NR. : 1010160 Anzahl: 80 ( ) Konstruktionsmasse		
Werkstueckvolumen $V = \text{mm}^3$		Werkstueckoberflaeche $A = \text{mm}^2$		2801.05.2410.0''
Nr.	Zust.	Aenderung	Datum	Name

Verpackung	Ja <input type="checkbox"/> Nein <input checked="" type="checkbox"/> X	Werkstueckkanten: $-0.1$ $+0.1$	Grossserienteil gefertigt nach Anlage AGK 2677, AGK 2678, AGK 2679 <input type="checkbox"/> Ja <input type="checkbox"/>
Verpackung	NR. : 1010160	( ) Konstruktionsmasse	Masse werden bei Abnahme gesondert geprueft: DIN-406
Verpackung	Anzahl: 80	Werkstueckvolumen $V = \text{mm}^3$	Werkstueckoberflaeche $A = \text{mm}^2$
QP	TM	PA	LV
SP			