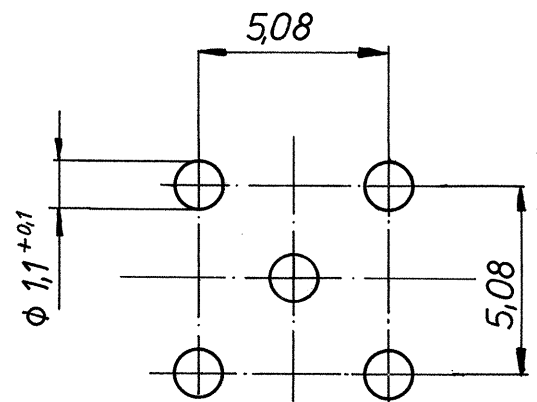


- 1. Steckkraft mit Stecker: 14 - 20 N
- 2. Abzugskraft mit Stecker: 14 - 22 N



Montagebohrungen

Anmerkung: In der 9-stelligen Bestell-Nr. ist mit der 9-ten Zahl die Oberfläche „2“ gleich VG-Ausführung, mit „1“ gleich Industrie-Ausf. und mit „8“ gleich hauchrhodinierte Ausf. angegeben.

				Freimaßtoleranzen DIN 7168 mittel	Modell Nr.	Werkstoff:	
				1989 Tag	Name	Benennung: Anbaubuchse	Maßstab 5:1
				Bearb. 10.03.	<i>Wahl</i>		
				Gepr. 10.03.89	<i>Gröde</i>		
				Norm.			
a	0,9 in 0,8; 1,1 in 1,1 ± 0,1 geändert	14.3.89	<i>[Signature]</i>			Zeichnung Nr.: 71.2510.00'	
Buchstabe	Änderung	Tag	Name			Ersatz für:	