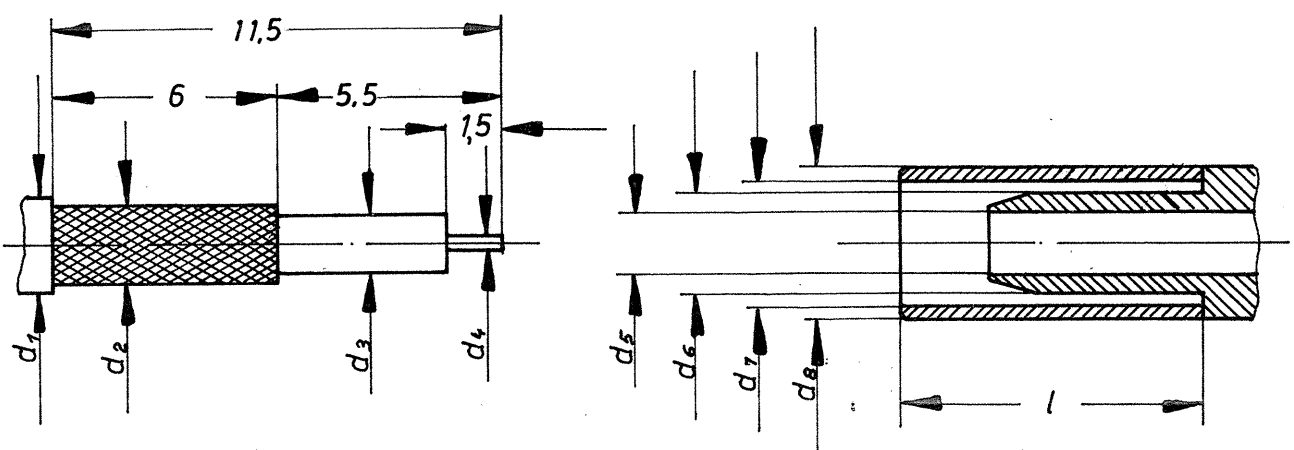


1. Steckkraft mit Buchse 0,450 kp ± 20%
2. Abzugskraft mit Buchse 0,500 kp ± 20%



für Kabel:		φ d ₁	φ d ₂	φ d ₃	φ d ₄	= Anschluß				L	l
Gr.	Type	max.	max.	max.	max.	φ d ₅	φ d ₆	φ d ₇	φ d ₈		
1	RG 178 B/U; RG 196 A/U	2,1	1,38	0,91	0,3	1,05 ^(b)	1,7	2,25	3,2 ^(a)	13,0	8
2	RG 188 AU	2,8	2,24	1,67	0,51	1,7	2,6	3,2	3,8	13,0	8
3											
4											
5	K 02 252 d	3,05	2,5	1,55	0,51	1,7	2,6	3,6	4,2	13,0	8

Anmerkung: In der 12-stelligen Best.-Nr. ist mit der 11-ten Zahl die Kabelgruppe „1-5“ und mit der 12-ten Zahl die Oberfläche „1“ gleich Ind. Ausf. und „2“ gleich VG - Ausf. angegeben

		Freimaßtoleranzen mittel DIN 7168		Modell Nr.		Crimpsechskant: Kabelgr. 1 SW 2,67 2 SW 3,25 5 SW 3,65			
		Tag		Name		Benennung:		Maßstab	
		Bearb. 29.5.85		E. B.		Winkelstecker		5:1	
		Gepr. 04.06.85		E. B.					
d		φ 3,2 war φ 3,1		22.7.86 E. B.		Zeichnung Nr.: 195.23.1495.4		Ersatz für:	
c		Crimpsechskant hinzu		5.12.85 E. B.					
b		neu überarbeitet		7.8.86 E. B.					
a		Kabelgr. 1 u 6 hinzu		25.7.85 E. B.					
Buchstabe		Änderung		Tag		Name			
						Postfach 13 · Hauptstraße 53 7821 Eisenbach/Hochschwarzwald			