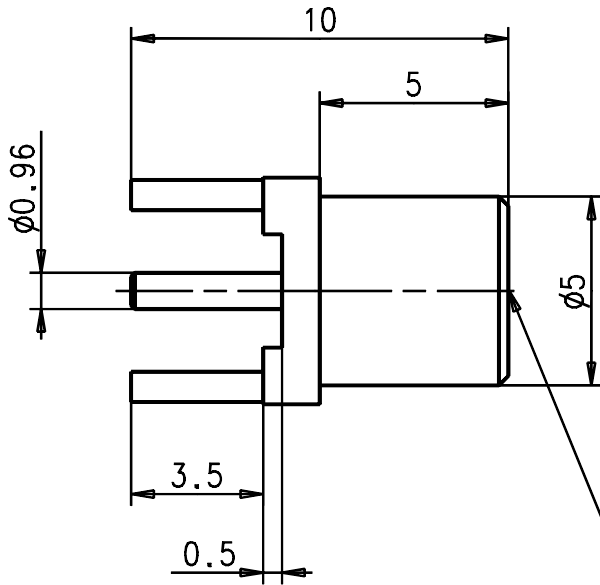
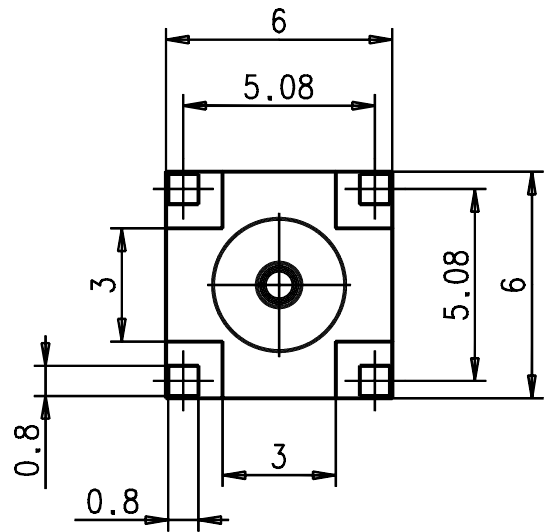


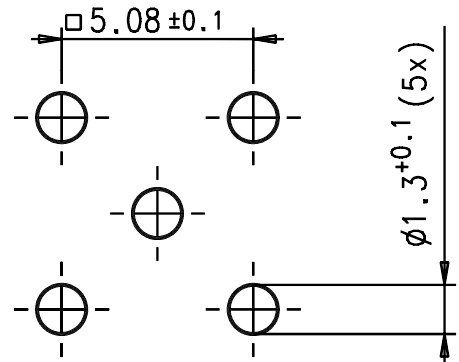
- 1) Steckkraft mit Buchse
Engagement force with jack
5-12 N
- 2) Abzugskraft mit Buchse
Separation force with jack
min. 10 N, max. 20 N



Steckbereich nach IEC 1169-36 Grad2
Mating area acc.to IEC 1169-36 Grade2



Montagedurchbruch
panel cut-out



Baugleich mit 1626.01.2510.00' jedoch
Gehäuse mit copper-zink-tin-gold alloy vergoldet!
Equal to 1626.01.2510.00', but body plated with
copper-zink-tin-gold alloy!

QP | TM | PA | LV | SP

					general tolerance ISO 2768 mH		scale: 10:1	
							Assembly instruction: Stripping dimension:	
					generate	09.02.96	Sorfert	Anbaubuchse p.c.b. mount jack
					checked			
					Norm			
					31533			
785/00	b	Zchg. neu	27.11.00	Glatz				1725.01.2510.00'
085/97	a	Text korrigiert	17.02.97	I.S.				
nr.	rev.	alteration	date	name				