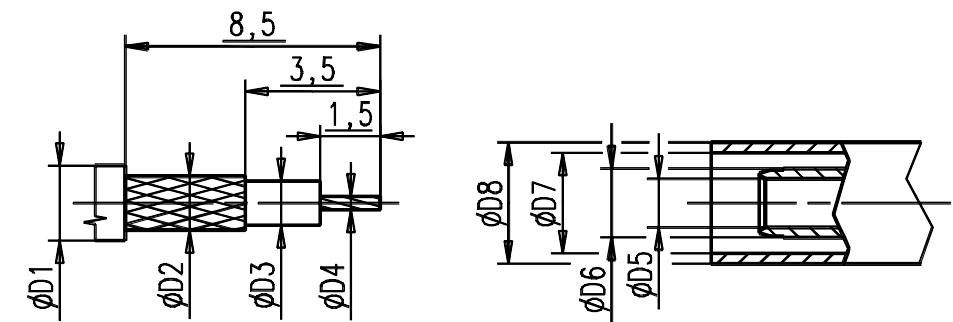


- 1.) Steckkraft mit Buchse
Engagement-Force with jack
max.25N
 - 2.) Abzugskraft mit Buchse
Separation-Force with jack
min.20N
- max.10 Watt/Power

Kabelzuschnitt
Stripping dimension



Fuer Kabel /
For cable

Gr.	Type Typ	$\phi D1$ max.	$\phi D2$ max.	$\phi D3$ max.	$\phi D4$ max.	$\phi D5$	$\phi D6$	$\phi D7$	$\phi D8$	Crimp Aussen/out	Crimp Innen/in
1	RG 178 BU;RG 196 AU;	2,10	1,30	0,90	0,30	1,15	1,70	2,25	3,20	2,67	solder
2	RG 174 BU;RG 316 U;	2,80	2,24	1,67	0,54	1,60	2,35	3,00	4,00	3,25	solder
3											
4											
5	RG 316 U-d;	3,05	2,50	1,55	0,54	1,60	2,35	3,30	4,30	3,25	solder

IMS CONNECTOR
SYSTEMS

general tolerance
ISO 2768
mH

scale: M10:1

Assembly instruction: M8/K8
Stripping dimension: M8/K8

Entwurf	a	Bildl. ueberarb.	16.10.01	Sta.	date	name
062/02	b	Schnappgeom.geaen	05.02.02	Sta.	generate	08.03.01 stallmann
494/02	c	min.20N war min.10N	17.07.02	Sta.	checked	
645/02	d	ZA an Lieferant	12.09.02	Sta.	Norm	
195/03	e	$\phi 2,35$ war 2,30	09.05.03	Sta.	34128	
354/03	f	ZA an Lieferant	02.10.03	Sta.		
214/05	g	Überarbeitet	24.08.05	I.S.		
EC_231_05	h	Überarbeitet	19.09.05	I.S.		
nr.	rev.	alteration	date	name		



Kabelwinkelstecker
Cable mount angle plug

3367.01.1420.0''

Rev.
h

