

The **SMS** connectors have been designed with a 'slide on' coupling and have the same size as the **SMB** connectors. They are particularly suitable for rack and panel applications.

This connector range is suitable for the standard ranges of flexible and semi-rigid cables and is also available in PCB and panel mount versions.

The characteristic impedance of the **SMS** coaxial connectors is 50 ohm.

SMS ist eine Gleitversion, welche die gleiche Baugröße wie **SMB** hat. Sie lässt sich leicht öffnen und schließen und eignet sich besonders für Einschub- und Leiterplattensysteme.

Diese Steckerfamilie ist einsetzbar sowohl in Verbindung mit allen gängigen Standard-, Flexiblen- oder Festmantelkabeln, als auch für die Leiterplatten- und Gehäusemontage.

Charakteristisch für **SMS** Koaxialsteckverbinder ist der Wellenwiderstand von 50 Ohm.



**SMS RF-coaxial
connectors**

**SMS HF-Koaxial-
steckverbinder**

Technical specification / Technische Daten

Electrical characteristics	Elektrische Eigenschaften	
Impedance	Wellenwiderstand	50 Ohm
Operating frequency	Betriebsfrequenz	4 GHz
VSWR-Value	VSWR-Wert	
Straight connector semi-rigid cable	Gerade Version Festmantelkabel	1,03 + 0,03 f
Angle connector semi-rigid cable	Winkelversion Festmantelkabel	1,03 + 0,04 f
Straight connector flexible cable	Gerade Version flexibles Kabel	1,04 + 0,05 f
Angle connector flexible cable	Winkelversion flexibles Kabel	1,05 + 0,05 f
Withstand voltage (depending on cable type)	Spannungsfestigkeit (abhängig vom Kabeltyp)	
Dielectric dia 1,5 mm	Dielektrikum D=1,5 mm	≥ 1000 V / 50 Hz
Dielectric dia 0,87 mm	Dielektrikum D=0,87 mm	≥ 750 V / 50 Hz
Operating voltage (depending on cable type)	Betriebsspannung (abhängig vom Kabeltyp)	
Dielectric dia 1,5 mm	Dielektrikum D=1,5 mm	≤ 335 V / 50 Hz - 450 V / DC
Dielectric dia 0,87 mm	Dielektrikum D=0,87 mm	≤ 250 V / 50 Hz - 350 V / DC
RF-leakage measured at 1 GHz	Schirmdämpfung gemessen bei 1 GHz	≥ 55 dB-f (GHz)
Insulation resistance	Isolationswiderstand	≥ 10 GOhm
Contact resistance	Kontaktwiderstand	
Center contact	Innenleiter	≤ 5 mOhm
Outer contact	Außenleiter	≤ 2,5 mOhm
Current carrying capacity	Strombelastbarkeit	≤ 1,5 A DC
Admissible power (depends on: frequency, application, design. VSWR, environmental characteristics)	Übertragbare Leistung (abhängig von: Frequenz, Anwendung, Bauforn, VSWR, Umgebungsbedingungen)	Data on request / Daten auf Anfrage

Mechanical characteristics	Mechanische Eigenschaften	
Engagement force	Steckkraft	max. 10 N
Disengagement force	Abzugskraft	min. 2 N – max. 10 N
Mating cycles	Steckzyklen	> 500

Environmental specification	Umweltdaten	
Operating temperature range	Betriebstemperaturbereich	-55 °C (-67 °F) up to / bis +125 °C (257 °F)
Test categories	Prüfklassen	DIN 40045 / IEC 55/125/56
Relative humidity	Relative Luftfeuchtigkeit	MIL-STD-202, Method 106
Thermal shock	Temperaturwechsel	MIL-STD-202, Method 107, Cond. B
Shock	Schock	MIL-STD-202, Method 213, Cond. J
Vibration	Vibration	MIL-STD-202, Method 204, Cond. B

Materials	Werkstoffe	
Housing	Gehäuse	Brass / Messing Diecast / Zinkdruckguss
Center contact	Innenleiter	Brass / Messing
Spring loaded contacts	Federnde Kontaktteile	Copper Beryllium / Kupfer Beryllium Bronze / Bronze
Spring washer	Federring	Copper Beryllium / Kupfer Beryllium
Crimp ferrule	Crimphülse	Copper / Kupfer Brass / Messing
Lock washer	Zahnscheibe	Bronze / Bronze
Insulator	Isolierteil	PTFE
Gasket	Dichtung	Silicone rubber / Silikonkautschuk

All products are RoHS conform. / Alle Produkte entsprechen RoHS.

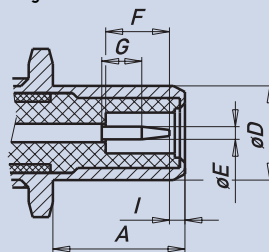
Plating	Oberflächen	
Housing	Gehäuse	Au. White bronze / Weißbronze
Center contact	Innenleiter	Au
Spring loaded contacts	Federnde Kontaktteile	Au. White bronze / Weißbronze
Spring washer	Federring	Au. White bronze / Weißbronze
Crimp ferrule	Crimphülse	Au. White bronze / Weißbronze
Lock washer	Zahnscheibe	Au. White bronze / Weißbronze

Other platings on request. / Andere Oberflächen auf Anfrage.

Interface dimensions / Steckbereich

	Plug / Stecker		Jack / Buchse	
	mm		mm	
	min.	max.	min.	max.
A	5.3		5.2	
B				2.06
C			6.4	
D	3.66	3.71		
E	0.48	0.53		
F		2.97		
G	1.32			
H			1.81	2.39
I	0.61			

Plug / Stecker



Jack / Buchse

