

The **MMCX** connectors incorporate a 'snap on' latching action for ease of connection with an excellent RF-performance. An additional advantage is their small physical size which is 50% of the standard MCX connector.

This connector range is suitable for the standard ranges of flexible and semi-rigid cables and is also available in PCB and panel mount versions.

The characteristic impedance of the **MMCX** coaxial connectors is 50 ohm.

MMCX coaxial connectors meet the specification of CECC 22340.

MMCX ist eine Schnappverbindung in Miniaturausführung, die ausgezeichnete HF-Eigenschaften hat und um die Hälfte kleiner ist gegenüber der standard MCX Steckerfamilie.

Diese Steckerfamilie ist einsetzbar sowohl in Verbindung mit allen gängigen Standard-, Flexiblen- oder Festmantelkabeln, als auch für die Leiterplattenmontage.

Charakteristisch für **MMCX** Koaxialsteckverbinder ist der Wellenwiderstand von 50 Ohm.

MMCX Koaxialsteckverbinder erfüllen: CECC 22340.

**MMCX RF-micro
miniature coaxial
connectors**

**MMCX HF-Mikro-
Miniatur Koaxial-
steckverbinder**

Technical specification / Technische Daten

Electrical characteristics	Elektrische Eigenschaften	
Impedance	Wellenwiderstand	50 Ohm
Operating frequency	Betriebsfrequenz	
Semi-rigid cable	Festmantelkabel	DC-6 GHz
Flexible cable	Flexibles Kabel	DC-6 GHz
VSWR-Value	VSWR-Wert	
Straight connector semi-rigid cable	Gerade Version Festmantelkabel	1.04 + 0.010 f (GHz)
Angle connector semi-rigid cable	Winkelversion Festmantelkabel	1.05 + 0.015 f (GHz)
Straight connector flexible cable	Gerade Version flexibles Kabel	1.05 + 0.020 f (GHz)
Angle connector flexible cable	Winkelversion flexibles Kabel	1.07 + 0.025 f (GHz)
Withstand voltage (depending on cable type)	Spannungsfestigkeit (abhängig vom Kabeltyp)	≥ 500 V / 50 Hz
Operating voltage (depending on cable type)	Betriebsspannung (abhängig vom Kabeltyp)	≤ 170 V / 50 Hz
RF-leakage	Schirmdämpfung	
Straight connector semi-rigid cable	Gerade Version Festmantelkabel	≥ 70 dB-f (GHz)
Angle connector semi-rigid cable	Winkelversion Festmantelkabel	≥ 70 dB-f (GHz)
Straight connector flexible cable	Gerade Version flexibles Kabel	≥ 60 dB-f (GHz)
Angle connector flexible cable	Winkelversion flexibles Kabel	≥ 60 dB-f (GHz)
Insulation resistance	Isolationswiderstand	≥ 1 GOhm
Contact resistance	Kontaktwiderstand	
Center contact	Innenleiter	≤ 5 mOhm
Outer contact	Außenleiter	≤ 2,5 mOhm
Current carrying capacity	Strombelastbarkeit	≤ 1 A DC
Admissible power (depends on: frequency, application, design, VSWR, environmental characteristics)	Übertragbare Leistung (abhängig von: Frequenz, Anwendung, Bauform, VSWR, Umgebungsbedingungen)	Data on request / Daten auf Anfrage

Mechanical characteristics	Mechanische Eigenschaften	
Engagement force	Steckkraft	max. 18 N
Disengagement force	Abzugskraft	min. 6 N – max. 18 N
Retention force for center contact	Haltekraft des Innenleiters	> 10 N (2.3 lbs)
Mating cycles	Steckzyklen	> 500

Environmental specification	Umweltdaten	
Operating temperature range	Betriebstemperaturbereich	-55 °C (-67 °F) up to / bis +125 °C (257 °F)
Test categories	Prüfklassen	DIN 40045 / IEC 55/125/56
Relative humidity	Relative Luftfeuchtigkeit	MIL-STD-202, Method 106
Thermal shock	Temperaturwechsel	MIL-STD-202, Method 107, Cond. B
Shock	Schock	MIL-STD-202, Method 213, Cond. J
Vibration	Vibration	MIL-STD-202, Method 204, Cond. B

Materials	Werkstoffe	
Housing	Gehäuse	Brass / Messing
Center contact	Innenleiter	Brass / Messing
Spring loaded contacts	Federnde Kontaktteile	Copper beryllium / Kupfer Beryllium Bronze / Bronze
Clip ring	Haltering	Copper beryllium / Kupfer Beryllium
Crimp ferrule	Crimphülse	Copper / Kupfer Brass / Messing
Insulator	Isolierteil	PTFE

All products are RoHS conform. / Alle Produkte entsprechen RoHS.

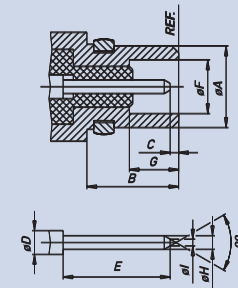
Plating	Oberflächen	
Housing	Gehäuse	Au, White bronze / Weißbronze
Center contact	Innenleiter	Au
Clip ring	Haltering	Au
Crimp ferrule	Crimphülse	Au, White bronze / Weißbronze
Other metal parts	Sonstige Metallteile	Au, White bronze / Weißbronze
Spring loaded contacts	Federnde Kontaktteile	Au

Other platings on request. / Andere Oberflächen auf Anfrage.

Interface dimensions / Steckbereich

	Plug / Stecker		Jack / Buchse	
	mm		mm	
	min.	max.	min.	max.
A		2,4	2,41	
B	2,7		2,6	
C		0,25	0,9	1,2
D	0,7 nom.		0,7 nom.	
E		3,15	1,4	
F	1,58	1,62	3	3,04
G	1,45		2,88	2,9
H	0,38	0,42	1,57	1,63
I		0,2	2,3	2,34
K				0,23

Plug/Stecker



Jack / Buchse

