

The **high power insert** connectors incorporate a 'slide on' coupling and have been designed for use in D-Sub, DIN 41612 and DIN 43355 mixed layout connectors.

This connector range is suitable for the relevant AWG cables and is available as solder or crimp versions. The maximum current carrying capacity of high power inserts is up to 40 A.

The inserts are easily clip mounted within the housing and removable using a special extraction tool.

High power inserts meet the specification of DIN 41626 part 1 and BS 9525 F 0011.

Hochstromeinsätze sind Gleitverbindungen, die für den Einsatz in D-Sub, DIN 41612 und DIN 43355 Mischleisten geeignet sind.

Für die entsprechenden AWG Kabel stehen Stecker in Löt- oder Crimptechnik zur Verfügung. Sie sind einsetzbar bis zu einer Stromstärke von 40 A.

Die Kontakte können ein- und ausgebaut werden. Der Ausbau erfolgt mit einem speziellen Werkzeug.

Hochstromeinsätze erfüllen:
DIN 41626 Teil 1 und BS 9525 F 0011.



High power
inserts for D-Sub
and DIN connectors

Hochstromeinsätze
für D-Sub- und
DIN-Mischleisten

Technical specification / Technische Daten

Electrical characteristics	Elektrische Eigenschaften	
Contact resistance	Kontaktwiderstand	≤ 1 mOhm
Current carrying capacity up to	Strombelastbarkeit bis	≤ 40 A

Mechanical characteristics	Mechanische Eigenschaften	
Engagement force	Steckkraft	max. 10 N
Disengagement force	Abzugskraft	min. 4 N
Mating cycles	Steckzyklen	≥ 500

Environmental specification	Umweltdaten	
Operating temperature range	Betriebstemperaturbereich	-55 °C (-67 °F) up to / bis +125 °C (257 °F)
Test categories	Prüfklassen	DIN 40045 / IEC 55/125/56
Relative humidity	Relative Luftfeuchtigkeit	MIL-STD-202, Method 106
Thermal shock	Temperaturwechsel	MIL-STD-202, Method 107, Cond. B
Shock	Schock	MIL-STD-202, Method 213, Cond. J
Vibration	Vibration	MIL-STD-202, Method 204, Cond. B

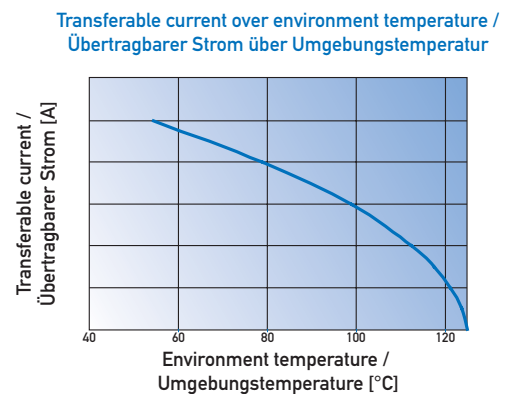
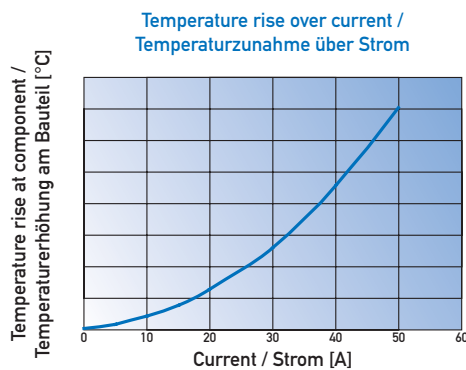
Materials	Werkstoffe	
Contact pin	Stiftkontakt	Brass / Messing
Contact socket	Buchsenkontakt	Copper Beryllium / Kupfer Beryllium Bronze / Bronze
Clip ring	Halteclip	Bronze / Bronze Plastic / Kunststoff

All products are RoHS conform. / Alle Produkte entsprechen RoHS.

Plating	Oberflächen	
Contact pin	Stiftkontakt	Au
Contact socket	Buchsenkontakt	Au
Clip ring	Halteclip	Ni

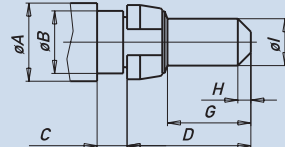
Other platings on request. / Andere Oberflächen auf Anfrage.

Typical Power – temperature dependency Typische Strom – Temperaturabhängigkeit

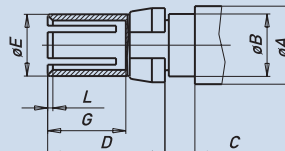


Interface dimensions / Steckbereich

Plug / Stecker



Jack / Buchse



	Plug / Stecker		Jack / Buchse	
	mm		mm	
	min.	max.	min.	max.
A		6	6	6
B	4,76	4,79	4,76	4,79
C	2,22	2,4	2,22	2,4
D	9,5	9,65	9	9,15
E				4,75
G	6,4	6,5	6	6,15
H	1	1,1		
I	3,55	3,6		
L			0,4	0,5

Some connectors may have a specification that differs from the above mentioned data. / Es ist möglich, dass bei einigen Steckverbindern die Spezifikation abweicht.