

The **High voltage insert** connectors incorporate a 'slide on' coupling and have been designed for use in D-Sub and DIN 41612 mixed layout connectors.

The maximum operating voltage of the high voltage inserts is 2,8 KV.

The inserts are easily clip mounted within the housing and removable using a special extraction tool.

Hochspannungseinsätze sind Gleitverbindungen, die für den Einsatz in D-Sub- und DIN 41612 Mischleisten geeignet sind.

Sie sind einsetzbar bis 2,8 KV.

Die Kontakte können ein- und ausgebaut werden. Der Ausbau erfolgt mit einem speziellen Werkzeug.

High voltage
inserts for D-Sub
and DIN connectors

Hochspannungs-
einsätze für
D-Sub- und DIN-
Mischleisten

Technical specification / Technische Daten

Electrical characteristics	Elektrische Eigenschaften	
Withstand voltage	Spannungsfestigkeit	≥ 3,8 kV / 50 Hz
Operating voltage	Betriebsspannung	≤ 2,8 kV / 50 Hz
Contact resistance	Kontaktwiderstand	
Center contact	Innenleiter	≤ 3 mOhm
Current carrying capacity	Strombelastbarkeit	≤ 1,5 A DC

Mechanical characteristics	Mechanische Eigenschaften	
Engagement force	Steckkraft	max. 4,5 N
Disengagement force	Abzugskraft	min. 0,2 N
Mating cycles	Steckzyklen	> 500

Environmental specification	Umweltdaten	
Operating temperature range	Betriebstemperaturbereich	-55 °C (-67 °F) up to / bis +125 °C (257 °F)
Test categories	Prüfklassen	DIN 40045 / IEC 55/125/56
Relative humidity	Relative Luftfeuchtigkeit	MIL-STD-202, Method 106
Thermal shock	Temperaturwechsel	MIL-STD-202, Method 107, Cond. B
Shock	Schock	MIL-STD-202, Method 213, Cond. J
Vibration	Vibration	MIL-STD-202, Method 204, Cond. B

Materials	Werkstoffe	
Housing	Gehäuse	Plastic / Kunststoff
Contact pin	Stiftkontakt	Brass / Messing
Contact socket	Buchsenkontakt	Copper beryllium / Kupfer Beryllium Bronze / Bronze
Clip ring	Halteclip	Bronze / Bronze Plastic / Kunststoff

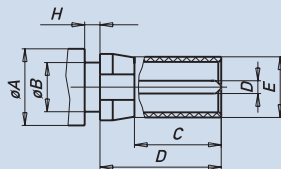
All products are RoHS conform. / Alle Produkte entsprechen RoHS.

Plating	Oberflächen	
Contact pin	Stiftkontakt	Au
Contact socket	Buchsenkontakt	Au

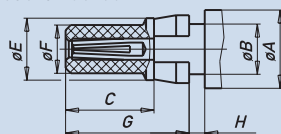
Other platings on request. / Andere Oberflächen auf Anfrage.

Interface dimensions / Steckbereich

Plug / Stecker



Jack / Buchse



	Plug / Stecker		Jack / Buchse	
	mm		mm	
	min.	max.	min.	max.
A	5,2	5,27	5,2	5,27
B	4,76	4,79	4,76	4,79
C	6,8		6,8	
D	0,99	1,04		
E	4,7	4,8	4,7	4,8
F			3,7	
G	6,8		6,8	
H	2,22	2,4	2,22	2,4

Some connectors may have a specification that differs from the above mentioned data. / Es ist möglich, dass bei einigen Steckverbindern die Spezifikation abweicht.