

The **Coaxial insert** connectors incorporate a 'slide-on' coupling and have been designed specifically for use in **DIN 41612** or **DIN 43355** mixed layout connectors.

This connector range is suitable for the standard ranges of flexible and semi-rigid cables and is also available in PCB mount versions.

The characteristic impedance of the coaxial inserts is 50 or 75 ohm.

The inserts are easily clip mounted within the housing and removable using an extraction tool. **Coaxial inserts** (50 ohm) meet the specification of DIN 41626 Part 2 and BS 9525 F 0011.

Please note: The pure 75 ohm version is not mateable with the 50 ohm version.

Koaxialeinsätze sind Gleitverbindungen, die für den Einsatz in Mischleisten nach **DIN 41612** oder **DIN 43355** geeignet sind.

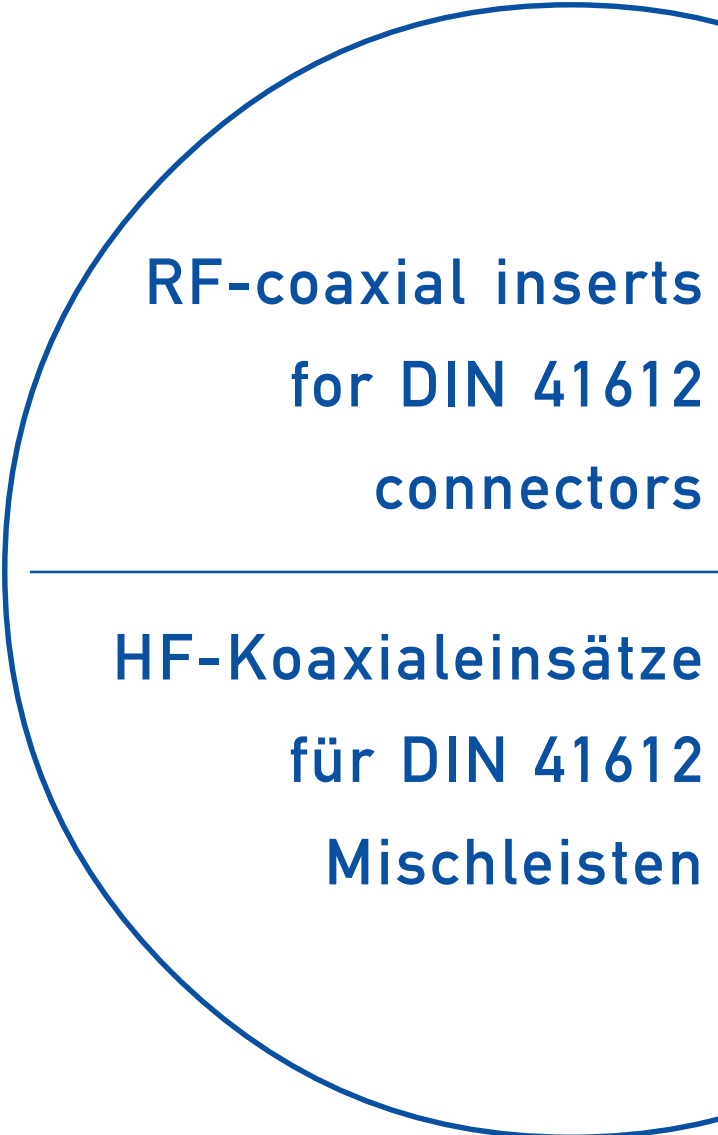
Diese Steckerfamilie ist einsetzbar sowohl in Verbindung mit allen gängigen Standard-, Flexiblen- oder Festmantelkabeln, als auch für die Leiterplattenmontage.

Charakteristisch für die **Koaxialeinsätze** ist der Wellenwiderstand von 50 oder 75 Ohm.

Die Kontakte können ein- und ausgebaut werden. Der Ausbau erfolgt mit einem speziellen Werkzeug.

Die **Koaxialeinsätze** (50 Ohm) erfüllen: DIN 41626 Teil 2 und BS 9525 F 0011.

Bitte beachten: Die reine 75 Ohm Version ist nicht mit der 50 Ohm Version steckbar.



RF-coaxial inserts
for DIN 41612
connectors

HF-Koaxialeinsätze
für DIN 41612
Mischleisten

Technical specification / Technische Daten

Electrical characteristics	Elektrische Eigenschaften	
Impedance	Wellenwiderstand	50 Ohm
Operating frequency (on request)	Betriebsfrequenz (auf Anfrage)	DC-2 GHz (up to / bis 10 GHz)
VSWR-Value	VSWR-Wert	1.07 + 0.02 f
Withstand voltage (depending on cable type)	Spannungsfestigkeit (abhängig vom Kabeltyp)	≥ 750 V / 50 Hz
Operating voltage (depending on cable type)	Betriebsspannung (abhängig vom Kabeltyp)	≤ 250 V / 50 Hz
Insulation resistance	Isolationswiderstand	≥ 1 GOhm
Contact resistance	Kontaktwiderstand	
Center contact	Innenleiter	≤ 10 mOhm
Outer contact	Außenleiter	≤ 3 mOhm
Current carrying capacity	Strombelastbarkeit	≤ 1.5 A DC
Admissible power (depends on: frequency, application, design, VSWR, environmental characteristics)	Übertragbare Leistung (abhängig von: Frequenz, Anwendung, Bauform, VSWR, Umgebungsbedingungen)	Data on request / Daten auf Anfrage
75 ohm version	75 Ohm Version	Data on request / Daten auf Anfrage

Mechanical characteristics	Mechanische Eigenschaften	
Engagement force	Steckkraft	max. 10 N
Disengagement force	Abzugskraft	min. 1 N
Mating cycles	Steckzyklen	≥ 500

Environmental specification	Umweltdaten	
Operating temperature range	Betriebstemperaturbereich	-55 °C (-67 °F) up to / bis +125 °C (257 °F)
Test categories	Prüfklassen	DIN 40045 / IEC 55/125/56
Relative humidity	Relative Luftfeuchtigkeit	MIL-STD-202, Method 106
Thermal shock	Temperaturwechsel	MIL-STD-202, Method 107, Cond. B
Shock	Schock	MIL-STD-202, Method 213, Cond. J
Vibration	Vibration	MIL-STD-202, Method 204, Cond. B

Materials	Werkstoffe	
Housing	Gehäuse	Brass / Messing
Center contact	Innenleiter	Brass / Messing
Spring loaded contacts	Federnde Kontakteile	Copper beryllium / Kupfer Beryllium Bronze / Bronze
Other metal parts	Sonstige Metallteile	Brass / Messing
Crimp ferrule	Crimphülse	Copper / Kupfer Brass / Messing
Clip ring	Halteclip	Bronze / Bronze Plastic / Kunststoff
Insulator	Isolierteil	PTFE

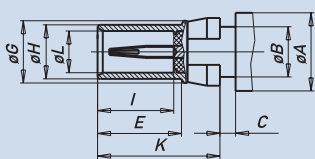
All products are RoHS conform. / Alle Produkte entsprechen RoHS.

Plating	Oberflächen	
Housing	Gehäuse	Au, White bronze / Weißbronze
Center contact	Innenleiter	Au
Spring loaded contacts	Federnde Kontakteile	Au, White bronze / Weißbronze
Other metal parts	Sonstige Metallteile	Au, White bronze / Weißbronze
Crimp ferrule	Crimphülse	Au, White bronze / Weißbronze
Clip ring	Halteclip	Ni

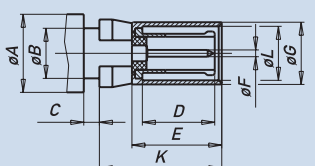
Other platings on request. / Andere Oberflächen auf Anfrage.

Interface dimensions / Steckbereich

Jack / Buchse



Plug / Stecker



	50 Ohm				75 Ohm			
	Plug / Stecker		Jack / Buchse		Plug / Stecker		Jack / Buchse	
	mm		mm		mm		mm	
	min.	max.	min.	max.	min.	max.	min.	max.
A		6		6		6		6
B	4,76	4,79	4,76	4,79	4,76	4,79	4,76	4,79
C	2,22	2,4	2,22	2,4	2,22	2,4	2,22	2,4
D	5,4	5,7			5,4	5,7		
E	6,8	6,85	6,4	6,5	6,8	6,85	6,4	6,5
F	0,48	0,52			0,375	0,42		
G	4,66	4,72	4,72	4,75	4,76	4,79	4,72	4,75
H			4,03	4,15			4,25	4,3
I			5,8	5,9			5,8	5,9
K	9,25	9,35	9,5	9,6	9,25	9,35	9,5	9,6
L	4,2	4,28	3	3,06	4,41	4,44	3,3	3,36

Some connectors may have a specification that differs from the above mentioned data. / Es ist möglich, dass bei einigen Steckverbindern die Spezifikation abweicht.