

The coaxial insert connectors incorporate a 'slide on' coupling and have been designed specifically for use in D-Sub mixed layout connectors.

This connector range is suitable for the standard ranges of flexible cables and is also available in PCB mount versions.

The characteristic impedance of the coaxial inserts is 50 ohm.

The inserts are easily clip mounted within the housing and removable using a special extraction tool.

---

Koaxialeinsätze sind Gleitverbindungen, die für den Einsatz in D-Sub-Mischleisten geeignet sind.

Diese Steckerfamilie ist einsetzbar sowohl in Verbindung mit allen gängigen Standard-, Flexiblen- oder Festmantelkabeln, als auch für die Leiterplattenmontage.

Charakteristisch für die Koaxialeinsätze ist der Wellenwiderstand von 50 Ohm.

Die Kontakte können ein- und ausgebaut werden. Der Ausbau erfolgt mit einem speziellen Werkzeug.

## RF-coaxial inserts for D-Sub connectors

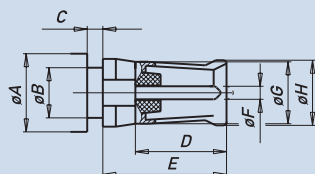
## HF-Koaxialeinsätze für D-Sub-Leisten

## Technical specification / Technische Daten

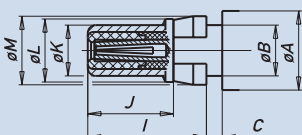
Electrical characteristics	Elektrische Eigenschaften	
Impedance	Wellenwiderstand	50 Ohm
Operating frequency	Betriebsfrequenz	DC-2 GHz
VSWR-Value	VSWR-Wert	1,04 + 0,1 f (GHz)
Withstand voltage (depending on cable type)	Spannungsfestigkeit (abhängig vom Kabeltyp)	≥ 750 V / 50 Hz
Operating voltage (depending on cable type)	Betriebsspannung (abhängig vom Kabeltyp)	≤ 500 V / 50 Hz
Insulation resistance	Isolationswiderstand	≥ 1 GOhm
Contact resistance	Kontaktwiderstand	
Center contact	Innenleiter	≤ 6 mOhm
Outer contact	Außenleiter	≤ 3 mOhm
Current carrying capacity	Strombelastbarkeit	≤ 1,5 A DC
Admissible power (depends on: frequency, application, design, VSWR, environmental characteristics)	Übertragbare Leistung (abhängig von: Frequenz, Bauform, Anwendung, VSWR, Umgebungsbedingungen)	Data on request / Daten auf Anfrage
Mechanical characteristics	Mechanische Eigenschaften	
Engagement force	Steckkraft	max. 10 N
Disengagement force	Abzugskraft	min. 2 N
Mating cycles	Steckzyklen	≥ 500
Environmental specification	Umweltdaten	
Operating temperature range	Betriebstemperaturbereich	-55 °C (-67 °F) up to / bis +125 °C (257 °F)
Test categories	Prüfklassen	DIN 40045 / IEC 55/125/56
Relative humidity	Relative Luftfeuchtigkeit	MIL-STD-202, Method 106
Thermal shock	Temperaturwechsel	MIL-STD-202, Method 107, Cond. B
Shock	Schock	MIL-STD-202, Method 213, Cond. J
Vibration	Vibration	MIL-STD-202, Method 204, Cond. B
Materials	Werkstoffe	
Housing	Gehäuse	Brass / Messing
Center contact	Innenleiter	Brass / Messing
Spring loaded contacts	Federnde Kontaktteile	Copper Beryllium / Kupfer Beryllium Bronze / Bronze
Other metal parts	Sonstige Metallteile	Brass / Messing
Crimp ferrule	Crimphülse	Copper / Kupfer Brass / Messing
Clip ring	Halteclip	Bronze / Bronze Plastic / Kunststoff
Insulator	Isolierteil	PTFE
All products are RoHS conform. / Alle Produkte entsprechen RoHS.		
Plating	Oberflächen	
Housing	Gehäuse	Au, White bronze / Weißbronze
Center contact	Innenleiter	Au
Spring loaded contacts	Federnde Kontaktteile	Au, White bronze / Weißbronze
Other metal parts	Sonstige Metallteile	Au, White bronze / Weißbronze
Crimp ferrule	Crimphülse	Au, White bronze / Weißbronze
Clip ring	Halteclip	Ni
Other platings on request. / Andere Oberflächen auf Anfrage.		

### Interface dimensions / Steckbereich

Plug / Stecker



Jack / Buchse



	Plug / Stecker		Jack / Buchse	
	mm		mm	
	min.	max.	min.	max.
A		6		6
B	4,77	4,8	4,77	4,8
C	2,25	2,35	2,25	2,35
D	6,95	7,05		
E	9,4	9,55		
F	0,975	1		
G	4,72	4,77		
H	4,8	5		
I			8,9	9,05
J			6,45	6,55
K			3,83	3,88
L			4,73	4,77
M			5,13	5,27

Some connectors may have a specification that differs from the above mentioned data. / Es ist möglich, dass bei einigen Steckverbindern die Spezifikation abweicht.